

**INDAGINI E STUDI IDRAULICI ED IDROLOGICI DI SUPPORTO
 ALLA REDAZIONE DEL NUOVO PIANO STRUTTURALE
 E DEL NUOVO PIANO OPERATIVO
 DEL COMUNE DI SAN CASCIANO IN VAL DI PESA**

TAVOLA
3B CARTA DEI BATTENTI IDRAULICI MASSIMI TR200 ANNI FIUME GREVE
 QUADRO 2
 SCALA: 1:500

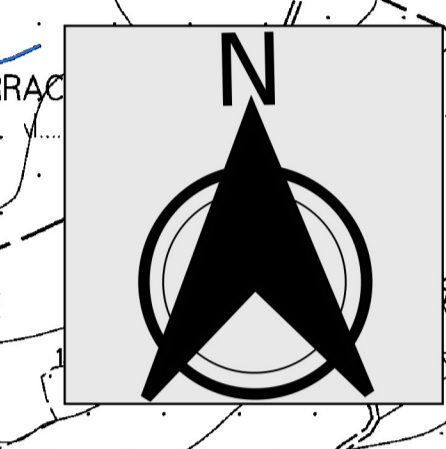
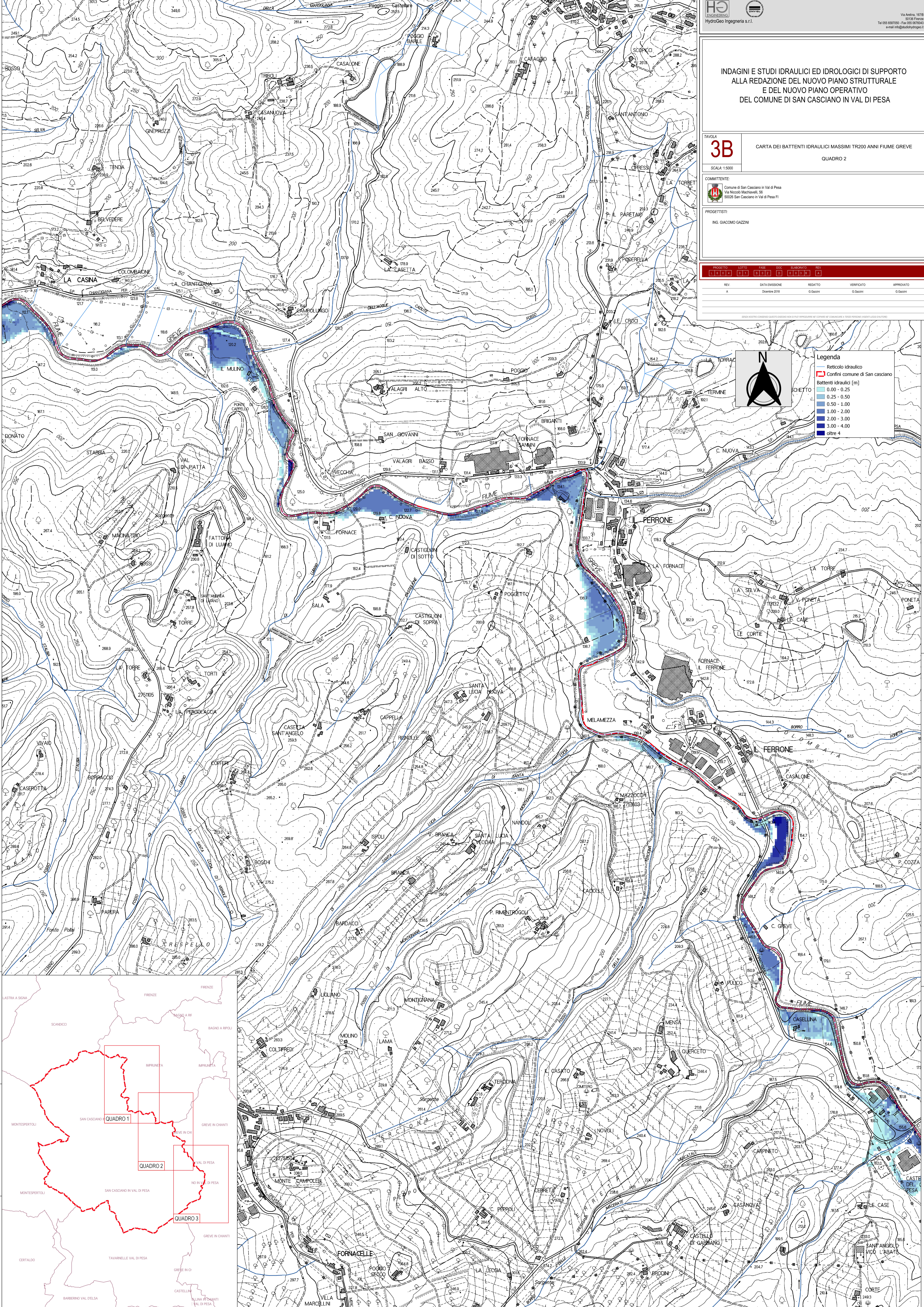
COMMITTENTE:

 Comune di San Casciano in Val di Pesa
 Via Niccolò Machiavelli, 56
 50028 San Casciano in Val di Pesa (FI)

PROGETTISTI:
 ING. GIACOMO CAZZINI

REV.	DATA EMISSIONE	REDATTO	VERIFICATO	APPROVATO
A	Dicembre 2018	G. Cazzini	G. Cazzini	G. Cazzini

SEMPRE ATTUALE: OGNI QUANTO IL PIANO STRUTTURALE E IL PIANO OPERATIVO DEVONO ESSERE AGGIORNATI CON LE MODIFICHE E LE VARIANTI APPROVATE DAL COMUNE



Legenda

- Reticolo idraulico
- Confini comune di San Casciano
- Battenti idraulici (m)**
- 0.00 - 0.25
- 0.25 - 0.50
- 0.50 - 1.00
- 1.00 - 2.00
- 2.00 - 3.00
- 3.00 - 4.00
- oltre 4

